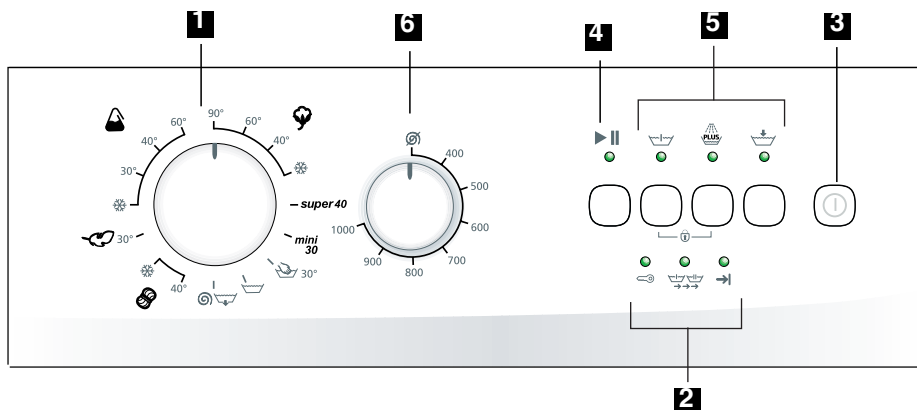


Ovládací panel

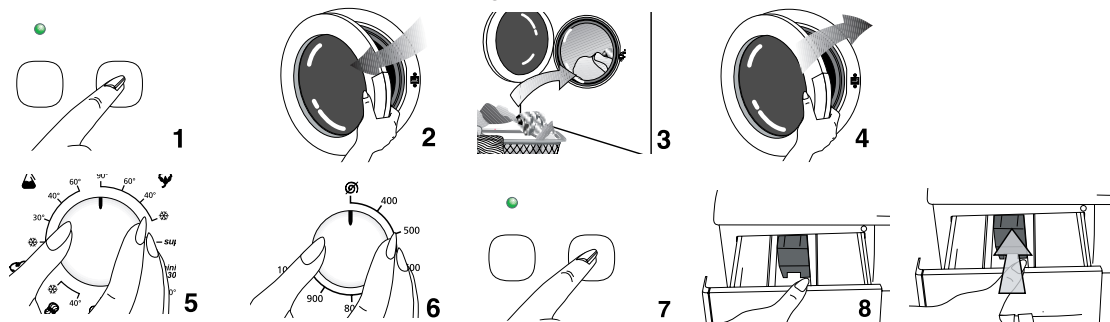
- 1 Tlačítko výběru programu
- 2 Ukazatel průběhu programu
- 3 Vypínač
- 4 Tlačítko start/pauza/zrušit
- 5 Tlačítka pomocných funkcí
- 6 Tlačítko volby rychlosti



1 Volba programu a zapnutí pračky

Připojte pračku k odtoku. Zapněte ji tlačítkem „On /Off“. Zatáhnutím za madlo otevřete dvířka a pračku naplňte prádlem a dvířka zavřete. Pozor, abyste nepřesáhli kapacitu plnění. Zvolte příslušný program podle tabulky s volbou programů v závislosti na typu prádla, míře znečištění a teplotě praní. Nastavte klávesu na volbu programu na požadovaný program praní/teploty. Zvolte vhodnou rychlost ždímání ve vztahu ke zvolenému programu. Pokud pou-

žíváte pomocnou funkci, stiskněte tlačítko dané pomocné funkce. Poté do zásuvky na detergenty vsypte vhodný prací prostředek a aviváž. Pračku zapněte stisknutím tlačítka Start/Pauza/Zrušit. Po stisknutí tohoto tlačítka se rozsvítí příslušná kontrolka. Po zapnutí pračky můžete na displeji průběhu programů sledovat, který krok pračka právě provádí.



Tabulka volby programu

Program	Typ prádla	Maximální zátěž (kg)	Doba programu (min.)	Spotřeba vody (l)	Spotřeba energie (kWh)	Předprání	Extra máchání	Podržet máchání	Snižování rychlosti
Bavlna 90	Velmi špinavé, bavlna odolná horku, plátno	5	155	45	1.70	•	•	•	•
Bavlna 60	Normálně špinavé, bavlna odolná horku, plátno	5	140	45	⁽¹⁾ 0.95 / ⁽²⁾ 1.14	•	•	•	•
Bavlna 40	Méně špinavé nebo bavlna odolná horku	5	120	45	0.50	•	•	•	•
Studené (bavlna)	Méně špinavé nebo bavlna odolná horku	5	110	45	0.35	•	•	•	•
Super 40	Velmi špinavé a bavlna odolná horku	5	140	45	0.65				•
Syntetické 60	Normálně špinavé, bavlna/syntetické sloučeniny odolná horku,	2.5	120	55	0.90	•	•	•	•
Syntetické 40	Méně špinavé nebo bavlna/syntetické sloučeniny odolné horku	2.5	110	55	0.55	•	•	•	•
Syntetické 30	Velmi málo špinavé nebo bavlna/syntetické sloučeniny odolné horku	2.5	110	55	0.35	•	•	•	•
Studené (Syntetika)	Velmi málo špinavé nebo bavlna/syntetické sloučeniny odolné horku	2.5	100	55	0.20	•	•	•	•
Jemné 30	Jemné, jemná syntetika, směšová bavlna	2	85	60	0.40		•	•	•
Vlna 40	Vlna a citlivé směsi se štítkem "Lze prát v pračce"	1.5	75	60	0.40		•	•	•
Studené (vlna)	Vlna a citlivé směsi se štítkem "Lze prát v pračce"	1.5	70	60	0.04		•	•	•
Ruční praní 30	Zvláštní program pro prádlo s obsahem hedvábí, kašmíru, jež nelze prát podle štítku.	1	55	50	0.21				•
Mini 30	Zvláštní program pro velmi málo špinavé nebo malé množství prádla (mikina, ručník atd. použité jen jednou)	2.5	35	40	0.16				•
Máchání	Program máchání	5	23	15	0.04				•
Ždímání + odčerpání	Program ždímání+ odčerpání	5	14	-	0.03				•

* Program s vyznačením energetických údajů (EN 60456)

(1) WML 15060 E - WML 15080 DB - WML 15080 P - WML 15100 P - WML 15100 DB

(2) WML 15060 KL - WML 15050 KL - WML 15040 KL - WML 15080 DL

2 Technická charakteristika vaší pračky

Modely	WMD 15040 KL	WMD 15050 KL	WMD 15060 E WMD 15060 KL	WMD 15080 DL WMD 15080 DB WMD 15080 P	WMD 15100 P WMD 15100 DB
Maximální kapacita suchého prádla (kg.)	5	5	5	5	5
Výška x Šířka x Hloubka(cm)	85 x 60 x 54	85 x 60 x 54	85 x 60 x 54	85 x 60 x 54	85 x 60 x 54
Vlastní hmotnost (kg.)	63	63	62	62	62
Přívod elektřiny (V/Hz.)	230/50	230/50	230/50	230/50	230/50
Celkový proud(A)	10	10	10	10	10
Celkový příkon (W)	2350	2350	2350	2350	2350
Cyklus praní - máchání (cyklus/min)	52	52	52	52	52
Cyklus ždímání (max. cyklus/min)	400	500	600	800	1000

V zájmu zvýšení kvality výrobku mohou technické údaje v tomto manuálu bez předchozího upozornění podléhat změnám. Obrázky v této příručce jsou schématické a nemusí představovat přesně vaše zařízení. Údaje na štítku a údaje deklarované v dokumentaci k vaší pračce vyplývají z hodnot naměřených v laboratorních podmínkách při daných standardech. Tyto hodnoty se mohou lišit v závislosti na podmínkách používání a okolního prostředí.

3 Upozornění

- Tento výrobek je navržen pro použití v domácnostech.
- Pokud máte v domácnosti pojistky slabší než 16 A, nechte si kvalifikovaným elektrikářem instalovat 16 A pojistku na pračkový elektrický okruh.
- V případě použití nebo nepoužití transformátoru musí uzemnění provádět kvalifikovaný elektrikář. Za použití před uzemněním nenese výrobce žádnou odpovědnost.
- Pračku neumísťujte na podlahy s kobercem.
- V případě poruchy elektrické zástrčky nebo přírodního kabelu zavolejte kvalifikovaný servis.
- Při prvním použití se musí spustit program praní Bavlna 90°C bez prádla, aby se pračka připravila pro další provoz.
- Výkon vaší pračky závisí na kvalitě voda a používaných pracích prostředcích. Nekvalitní prací prostředky nevyčistí prádlo dostatečně.
- Vaše pračka je naprogramována tak, aby se po odpojení nebo výpadku přívodu elektřiny znovu spustila. Není třeba program rušit vypnutím tlačítka On/Off (zapnuto/vypnuto). Po obnovení přívodu elektřiny bude pračka pokračovat ve zvoleném programu. Ke ZRUŠENÍ zvoleného programu stiskněte na 3 vteřiny tlačítko „Start/Pauza/Zrušit“. (Viz Zrušení programu)
- Jestliže po započetí provozu na pračce začne blikat indikace tlačítka Start/Pauza/Zrušit, pak nejsou dvířka pračky důkladně zajištěna.
Program praní se znovu spustí, když dvířka otevřete a znovu uzavřete.
- Když na pracovním displeji bliká kontrolka „praní“, pak buď neteče voda nebo je uzavřen kohoutek na přívodu vody. Zkontrolujte kohoutky. Vypněte a zapněte pračku. Pokud problém přetrvává, uzavřete kohoutek na přívodu vody a zavolejte autorizovaný servis.
- Pokud je spuštěn program a volba programu nefunguje, může být vaše pračka v režimu ochrany následkem problému v infrastruktuře (napětí, tlak vody, atd.). Stiskněte a podržte na tři vteřiny tlačítko > Start/Pauza/Zrušit <, aby se pračka přeprula do továrního nastavení.

4 Příprava

Před spuštěním pračky si ověřte následující body:

Je zapojen přírodní kabel?

Je správně zapojena odpadní hadice?

Jsou správně uzavřena přední dvířka?

Je otevřený kohoutek na přívodu vody?

Třídění prádla

Třídění prádla provádějte podle typu materiálu, barvy, míry znečištění a povolené teploty praní. Bílé prádlo neperte společně s barevným. Z prádla odstraňte tvrdé prvky, jako je opasek, závěsné spony na záclonách, atd. nebo prádlo vložte do vaku na prádlo. Vyprázdněte kapsy. Uzavřete zipy a zapněte knoflíky. Hodně drobné prádlo, jako je oblečení pro malé děti, se může dostat do vnitřku bubny, do meziprostoru pod bubnem, do filtru čerpadla nebo do hadice, atd.. Abyste tomu předešli, doporučujeme takové prádlo vkládat do zvláštního síťového obalu nebo do větších kusů prádla. Viz oddíl Praktické a užitečné informace ke špinavému prádlu. Ve zvláštním programu pro vlnu může vaše pračka prát vlněné části označené symbolem pro „Praní v pračce“ nebo „Žádné pletené“. Jemné prádlo s označením „Neprat“ nebo „Ruční praní“ (hedvábí, kašmír, čistá vlna, atd.) je možné prát ve speciální programu ručního praní.

Otevření předních dvířek

Přední dvířka otevřete zatáhnutím za madlo. Pračka je navržena tak, aby bylo možné dvířka otevřít pouze když není v provozu. Pokud kontrolka indikuje „Dvířka“, pak je možné dvířka otevřít.

Plnění pračky prádlem

Pračku plňte prádlem, které není složené nebo namačkané. Ručně pletené části oděvu obraťte naruby před vložením do pračky. Ujistěte se, že se pod zavřená dvířka nevmáčkne nějaký kus prádla.

Přimáčknutím zavřete přední dvířka. Když nejsou dvířka plnicího otvoru řádně uzavřena, pračka se nezapne.

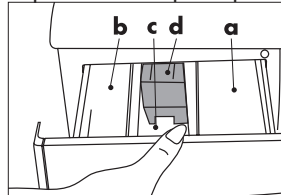
Volba pracího prostředku a aviváže

Množství použitého pracího prostředku závisí na tvrdosti voda a míře znečištění prádla. Doporučená množství jsou uvedena na obalu. Pokud prádlo není příliš znečištěné nebo není příliš tvrdá voda, použijte méně pracího prostředku dle údajů na obalu. V opačném případě může dojít k nadměrné pěnivosti.

Měli byste používat prací prostředek určený zvláště pro praní v automatických pračkách. Vyhybejte se používání bělicích prostředků s obsahem sýry a chlóru.

Práškový prací prostředek a změkčovaadlo vsypte do příslušné přihrádky v zásuvce na dávkování prášku a tu potom zasuňte.

a. přihrádka na prací prášek pro předpírku.



b. přihrádka na prací prášek pro hladší praní.

c. Dávkovač změkčovaadla

d. Vodní uzávěr

Změkčovaadlo plňte dle údajů na obalu (obvykle <100ml; 1 polévková lžice). Nikdy neplňte na více než úroveň „MAX“. Nadměrné množství bude odvedeno do odpadu. Může se stát, že je třeba aviváž doplnit. Pokud aviváž časem zhoustne, rozřeďte ji vodou. Aviváž by jinak mohla ucpávat vodní uzávěr a zabraňovat průtoku.

Pomocné funkce

Předepírání

Pro vyprání velmi špinavého prádla lze použít tuto funkci u programů bavlna a syntetika.

Extra máchání

Můžete zvýšit počet stávajících cyklů máchání touto funkcí. Sníží se tím riziko podráždění citlivé kůže zbytky prášku.

Podržet máchání

Pokud nevyjmete na konci programů pro syntetiku a vlnu prádlo, můžete je nechat v poslední máchací vodě po stisku tlačítka Podržet máchání tak, aby se nezmačkalo v prostředí bez vody. Po tomto procesu můžete program obnovit stiskem tlačítka Podržet máchání.

Snížení rychlosti

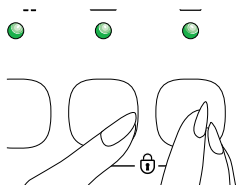
Když chcete vyždímat prádlo s rychlostí nižší, než je nejvyšší rychlost ždímání vaší pračky, použijte funkci volby rychlosti. Když stisknete tlačítko volby ždímání, bude rychlost ždímání 500 ot/min.

Tlačítko volby rychlosti

U modelů s tlačítkem volby rychlosti můžete vyždímat prádlo až na 1000 ot/min pomocí tohoto tlačítka. Vaše pračka neždímá na víc než 800 ot/min u programů syntetiky a 600 ot/min u programů na vlnu, aby se ochránilo vaše prádlo. Pokud chcete vyjmout prádlo bez ždímání, otočte tlačítkem volby rychlosti do pozice „Bez ždímání“.

Stisknutí "On/Off" (Zapnout/ Vypnout)

Můžete připravit pračku na volbu programu stiskem tlačítka "Zapnout/Vypnout". Po stisknutí tlačítka "Zapnout/Vypnout", svítí kontrolka "Dveře", což znamená, že "dvířka lze otevřít". Pro vypnutí pračky znovu stiskněte vypínač. Stisk tlačítka "Zapnout/Vypnout" nikdy neznamená, že program je započatý. Musíte stisknout tlačítko "Start/Pauza/Storno", aby pračka spustila program.



Dětský zámek

"Tato pračka je vybavena dětským zámkem, aby nedošlo k ovlivnění programu při stisku tlačítek během pracích cyklů. Pro aktivaci dětského zámku stisknete a přidržíte tlačítka 1. a 2. pomocné funkce zleva po dobu 3 vteřin. Začne blikat kontrolka tlačítka 1. po-

mocné funkce.

Po skončení programu je nutné deaktivovat dětskou pojistku, abyste mohli zahájit nový program nebo ho přerušit. Pokud tatáž tlačítka stisknete na 3 vteřiny, světlo druhé pomocné funkce zhasne.

Volba funkce

Podle zvoleného programu se volí volitelné pomocné funkce stiskem příslušného tlačítka. Světlo na zvolené funkci se zapne. Jelikož není možné zvolit některé z pomocných funkcí dohromady, jedna z nich se vypne, když se zapne druhá.

Průběh programu

Poté, co pračka začne fungovat, rozsvítí se příslušné světlo na ukazateli sledování programu podle zvoleného programu. Když je daný krok dokončen, světlo předchozího kroku zhasne a rozsvítí se světlo příslušného kroku. Když stisknete tlačítko zapnout/vypnout, rozsvítí se tlačítko "Dveře". Po zvolení pracího programu se rozsvítí kontrolka "Praní" na ukazateli průběhu programu, když stisknete tlačítko "Start/Pauza/Storno". Když program skončí, rozsvítí se kontrolka "Konec". Po dokončení programu pračka vám nedovolí otevřít dvířka ještě chvíli kvůli bezpečnosti. Pokud chcete mezitím otevřít dvířka, dvířka se neotevrou a kontrolka "Dveře" bude blikat. Po vypnutí zámku dveří se rozsvítí světla "Dveře" a "Konec". Nyní můžete přední dvířka otevřít. Můžete přepnout pračku do režimu "Pauza" stiskem tlačítka "Start/Pauza/Storno", zatímco je vaše pračka v provozu. V tomto případě bude blikat kontrolka "Start/Pauza/Storno". Můžete provést pár změn v nastavení programu během režimu Pauza (Viz Změna programu) a také můžete využít funkce přidání prádla, pokud zvolíte režim "Pauza" ve vhodném kroku programu (Viz Funkce přidání prádla). Pro návrat do režimu „Praní“ z režimu „Pauza“ musíte znovu stisknout tlačítko „Start/Pauza/Storno“. V tomto případě bude blikat kontrolka "Start/Pauza/Storno" a pračka obnoví program.

Změna programu

Pokud zvolíte nový program změnou pozice tlačítka volby programu během chodu pračky, první zvolený program pokračuje. Abyste mohli změnit program praní, aktuální program je nutno zrušit. (viz. Stornování programu) Abyste mohli změnit pomocné

funkce za chodu pračky, můžete provést jakékoli změny po stisku tlačítka "Start/Pauza/Storno".

Chcete-li změnit rychlost ždímání za chodu pračky, stiskněte tlačítko "Start/Pauza/Storno", zvolte rychlost ždímání a znovu stiskněte tlačítko "Start/Pauza/Storno".

Funkce přidání prádla

Chcete-li přidat prádlo do pračky po spuštění pracího programu, přepněte pračku do režimu pauzy stiskem tlačítka "Start/Pauza/Storno". Pokud je vhodná hladina vody v pračce, kontrolka "Dveře" na ukazateli sledování programu se rozsvítí asi o 2 minuty později a vy můžete otevřít dvířka a přidat prádlo. Pokud kontrolka "Dveře" na konci této fáze nesvítí, hladina vody v pračce není vhodná a vy nemůžete prádlo přidat. Program můžete obnovit dalším stiskem tlačítka "Start/Pauza/Storno".

Stornování programu

Abyste mohli stornovat zvolený program, stiskněte tlačítko "Start/Pauza/Storno" na 3 vteřiny, na konci této doby začne pračka odčerpávat vodu. Mezitím svítí světla "Praní" a "Konec". Po skončení odčerpávání zhasnou světla "Start/Pauza/Storno" a "Praní". Začne blikat světlo "Dveře". Když světlo "Dveře" svítí průběžně, lze dveře otevřít a zvolit nový program. Program můžete spustit zvolením nového programu.

Zvolený program běží i nadále, i když se změní pozice tlačítka volby programu, zatímco vaše pračka je v chodu. Abyste změnili prací program, lze zvolit nový program a spust po "Stornování programu" stiskem tlačítka "Start/Pauza/Storno" po dobu 3 vteřin dle výše uvedeného popisu.

Ukončení programu

Když program skončí, na ukazateli sledování programu se rozsvítí kontrolka "Konec". Kontrolky "Konec" a "Dveře" se rozsvítí dvě minuty po otevření dveří a pračka je připravena na další praní. Pokud se stiskne jakékoli tlačítko nebo se změní pozice tlačítka volby, když je pračka na konci programu, kontrolka "Konec" zhasne a svítí jen kontrolka "Dveře". Pokud jsou dvířka stále zamčená, kontrolka "Dveře" bliká, dokud se dvířka neotevrou. Pro vypnutí pračky stiskněte vypínač.

Vyjmutí prádla

Vaše pračka se zastaví automaticky po konci programu. Vypněte kohoutky. Uchopte a zatáhněte za rukojeť na dveřích. Stiskem vypínače pračku vypnete. Po vyjmutí prádla nechte přední dveře otevřené a vyvětrejte vnitřek pračky. Zkontrolujte vnitřek těsnění a otrete je.

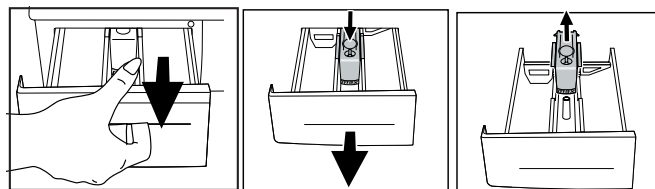
5 Péče a údržba

Dávkovač pracího prostředku

Po určité době se mohou v dávkovací zásuvce nahromadit zbytky pracího prášku. Při čištění dávkovací zásuvky stiskněte vyznačený bod na vodním uzávěru v přihrádce pro aviváž a vytáhněte zásuvku směrem k sobě. Dávkovací zásuvku omyjte vodou.

Vodní uzávěr

Nezanedbejte čištění sací misky jakmile se začne zanášet. Při vyjímání sací misky nejdříve vyndejte dávkovací zásuvku. Čištěním sací misky předcházíte tomu, aby se ucpala zbytky aviváže. Po vyčištění sací misku vraťte a ujistěte se, že jste ji umístili správně.

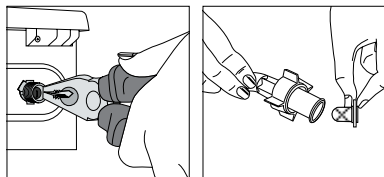


Filtry na přívodu vody

Filtry jsou na každém plochém zakončení přívodní hadice jak u šroubení k přívodnímu kohoutku, tak na každém přívodním ventilu na zadní straně pračky. Tyto filtry zabraňují průchodu nečistot do pračky. Filtry je potřeba pravidelně čistit, aby se neucpaly. Před čištěním filtrů uzavřete kohoutek na přívodu vody. Odšroubujte přívodní hadice. Štětečkem nebo kartáčkem vyčistěte povrch filtru na přívodním ventilu. Pokud jsou filtry extrémně zanesené, můžete k čištění použít pinzetu. Filtry z konců přívodních hadic můžete sejmut i s těsněním a propláchnout pod tekoucí vodou.

Hadice

Ve chladných oblastech existuje nebezpečí zamrznání. Pokud máte pračku umístěnou na studeném místě, je třeba po použití pračky odčerpat zbylou vodu z hadic. Přívodní hadice lze vyprázdnit odpojením od kohoutku.



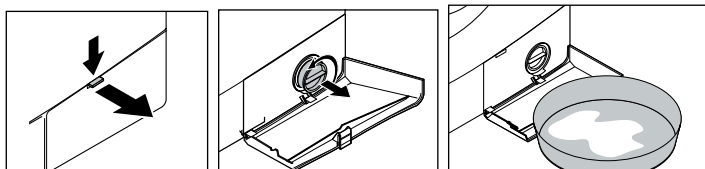
Čištění filtru čerpadla

- Vyčistěte filtr cizích předmětů pravidelně nejméně jednou!
- Pokud cizí látky (mince, knoflíky, dětské ponožky atd.) ucpou čerpadlo pěnivé vody, vyčistěte filtr.
- Před čišťením odčerpajte vodu uvnitř.
- Riziko horké vody: V pračce může být až 15 litrů vody o 90°C. Opatrně filtr otevírejte.

Vodu zcela odčerpajte v následujících situacích...

- před čišťením filtru cizích látek
- před transportem pračky (například při stěhování)
- při riziku zamrznutí

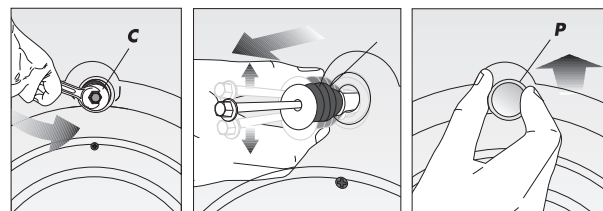
1. Vypněte spotřebič, odpojte napájecí kabel a zavřete kohoutek. Počkejte, až se horká mýdlová voda dostatečně ochladí. Jinak hrozí opaření.
2. Otevřete servisní kryt stiskem tlačítka. Aby se množství vody v čerpadle nevyhlo na podlahu, postavte před kryt filtru nádobu. Vyjměte filtr tak, že jím otočíte doleva.
3. Pro uvolnění filtru cizích látek otočte jím o půl obrátky (doleva) a zbývající vodu setřete látkou. Když žádná voda nezbyvá, otáčejte filtrem cizích látek, dokud není zcela uvolněný, pak jej vyjměte.
4. Vyčistěte filtr cizích látek a otvor čerpadla.
5. Nainstalujte zpět filtr cizích látek a lehce jím otočte (doprava).
6. Zavřete servisní kryt.



6 Instalace

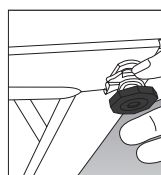
1. Odstranění bezpečnostních šroubů pro přepravu

Před zprovozněním pračky je třeba odstranit přepravní lišty. Vyčištění filtru:



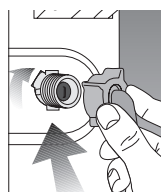
1. Povolte matky "C" otáčením proti směru hodinových ručiček pomocí vhodného klíče.
2. Vyšroubujte bezpečnostní přepravní šrouby.
3. Na otvory po přepravních zámcích nasadte plastové kryty „P“ otáčením ve směru šipky a přitlačení.

Pozor! Transportní lišty uschovejte pro případ dalšího přemísťování pračky. Pračku vždy přepravujte s přepravními zámkami.



2. Vyrovnání spodní části

Pračku je potřeba důkladně vyrovnat vůči podlaze, aby prala bez hluku a vibrací. Výšku všech čtyř nožiček na spodku pračky lze nastavit. Nejdříve povolte plastový protišroub. Po nastavení správné výšky každé nožičky při vyrovnávání pračky tyto protišrouby opět utáhněte.



3. Připojení vody

a) Hadice na přívod vody

Vaše pračka je na přívod vody připojena zvláštními hadicemi.

Hadice jsou opatřeny plastovým těsněním nebo umělohmotným vakem pro eliminaci úniku vody ve spojích. Tato těsnění je třeba použít na obou koncích připojení.

Těsnění na straně pračky musí být připojena k filtračnímu kanálu. Po připojení hadice zkontrolujte vodotěsnost všech spojů. Když pračku nepoužíváte, uzavírejte přívodní kohoutky, abyste předešli škodám způsobeným únikem vody.

Effektivní provoz pračky je zajištěn při tlaku přiváděné vody od 1 do 10 barů. 1 bar tlaku v praxi znamená průtok 8 litrů vody za minutu, když je přívod vody plně otevřen.

Připojte hadici k pračce. Šroubení utáhněte ručně, nepoužívejte klíče.

Pračku s jediným přívodem vody nepřipojujte na teplou vodu. Pokud je pračka připojena rozděvkou (díl ve tvaru Y) na dvojitý přívod, v případě modelu s jediným přívodem pokud je napojen na přívod o teplotě přes 40 °C, může se přepnout do ochranného režimu.

b) Hadice na odpadní vodu

Hadici na odpadní vodu je možné vyústit buď do vany nebo přímo do odpadu. Hadice by neměla být zohýbána. Hadice vyústěná přes bok do vany by měla být zajištěna tak, aby nemohla spadnout na zem.

Vyústění hadice by mělo být ve výšce mezi 40 a 100 cm od země. Hadice na odpadní vodu by se měla připojit na potrubí odpadní vody.

4. Připojení elektřiny

Přívodní kabel připojte na vhodný příslušný elektřiny, jehož maximální hodnoty napětí a proudu odpovídají hodnotám na štítku, který je umístěn uvnitř na okopném plechu. Viz Strana 1, Postup před zprovozněním plně automatické pračky a bezpečnostní opatření.

Ujistěte se, že je váš vývod elektřiny uzemněn.

7 Než zavoláte servis

Zapnuli jste pračku, ale kontrolky na panelu nesvítí.

Zkontrolujte uzemnění přívodního kabelu nebo spálenou pojistku. Zkontrolujte, zda jsou přední dvířka důkladně dovřená.

Do pračky neteče voda.

Zkontrolujte, zda jsou přední dvířka důkladně dovřená. Rovněž zkontrolujte, zda jsou otevřené kohoutky na přívodu vody a zda nejsou ucpané filtry.

Přitékající voda teče rovnou do odpadu.

Zkontrolujte, zda je hadice na odpadní vodu nainstalována tak, jak je popsáno v manuálu.

Voda vytéká z pod pračky.

Zkontrolujte přívod vody a odpadní hadici. Utáhněte spoje. Těsnění hadic může být již opotřebené. Jestliže nic z toho, pak může být nesprávně uzavřen filtr čerpadla.

Z dávkovací zásuvky vychází pěna.

Zkontrolujte, zda máte prací prostředek určený pro automatické pračky. Příště použijte méně pracího prostředku.

Čerpadlo neodvádí vodu.

Vyčistěte filtr čerpadla. Zkontrolujte, zda není ohnutá hadice na odpadní vodu. Pokud je potřeba vyčistit filtr čerpadla, postupujte podle pokynů k čištění filtru čerpadla v příslušné části tohoto manuálu.