

BMBL 2021 CF/HA
BMBL 2022 CF/HA
BMBL 2023 CF/HA

**Kombinovaná chladnička
s mrazničkou**

Návod k instalaci a obsluze



Kombinovaná chladnička s mrazničkou

Návod k instalaci a obsluze

Vážený zákazníku,
děkujeme Vám, že jste si zakoupil výrobek společnosti
Indesit Company, SpA.

Při výběrání přístroje pečlivě zvažte, jaké činnosti a funkce od přístroje požadujete. To, že výrobek nevyhovuje Vaším pozdějším nárokům, nemůže být důvodem k reklamaci. Před prvním použitím si pozorně přečtete přiložený český návod, který dodává firma Indesit Company, SpA ke svým dováženým výrobkům a důsledně se jím řiďte. Veškeré výrobky slouží pro domácí použití. Pro profesionální použití jsou určeny výrobky specializovaných výrobců. Všechny doklady o koupi a o eventuálních opravách Vašeho výrobku pečlivě uschovejte pro poskytnutí maximálně kvalitního záručního i pozáručního servisu.

Dodržování těchto zásad povede k Vaší spokojenosti. V případě jejich nerespektování však nemůžeme uznat případnou reklamaci. Doporučujeme Vám po dobu záruční lhůty uchovat původní obaly k výrobku.

Než budete kontaktovat servisní středisko, pečlivě prostudujte návod k obsluze a záruční podmínky uvedené v záručním listě. Pokud bude při opravě zjištěno, že závada nespadá do záruky, uhradí vzniklé náklady zákazník.

Vážený zákazníku návod, který jste obdržel k našemu výrobku, vychází z všeobecného návodu pro celou výrobovou řadu. Z tohoto důvodu může dojít k situaci, že některé funkce, ovládací prvky a příslušenství nejsou určeny pro Váš výrobek. Děkujeme za pochopení.

Pro zajištění trvalé účinnosti a bezpečnosti tohoto zařízení doporučujeme:

- Obracejte se pouze na servisní středisko autorizované výrobcem.
- Je nutné používat pouze originální náhradní díly.

Návod k instalaci a obsluze

KOMBINOVANÁ CHLADNIČKA S MRAZNIČKOU

CZ

Česky

BMBL 2021 CF/HA

BMBL 2022 CF/HA

BMBL 2023 CF/HA

Obsah

Instalace, 4

Umístění a zapojení
Oboustranné dveře

Popis přístroje, 5-6

Ovládací panel
Celkový pohled

Zapnutí a používání, 7-8

Zapnutí přístroje
Chladicí systém
Optimální využití chladničky
Optimální využití mrazničky

Údržba a péče, 9

Vypnutí přístroje
Čištění přístroje
Jak zabránit vzniku plísní a nepříjemných pachů
Výměna žárovky

Upozornění a tipy, 10

Hlavní bezpečnostní zásady
Recyklace a likvidace
Respektování a ochrana životního prostředí

Odstraňování problémů, 11

Servis, 12

CZ

 **Hotpoint**
ARISTON



Instalace

CZ

! Před uvedením vašeho nového přístroje do provozu si přečtěte prosím pozorně následující pokyny. Tento návod obsahuje důležité informace pro bezpečné používání přístroje, pro jeho instalaci a údržbu.

! Uschovejte prosím tento návod pro budoucí potřebu. Předajte je případnému novému uživateli přístroje

Umístění a zapojení

Umístění

1. Přístroj umístěte do dobře větrané a suché místnosti.
2. Nepřekrývejte zadní větrací mřížku. Kompresor a kondenzátor odvádějí teplo a potřebují dobrou ventilaci pro správný chod přístroje a úsporný režim.
3. Ponechte volný prostor minimálně 10 cm mezi vrchní částí přístroje a nábytkem, a minimálně 5 cm po stranách mezi zdí nebo jiným nábytkem.
4. Umístěte přístroj mimo zdroje tepla (přímé slunce, elektrická kamna apod.).
5. Abyste zachovali správné vzdálenosti mezi přístrojem a zdí, umístěte mezerník dodávaný v instalačním balíčku dle uvedených pokynů.

Vyrovnění

1. Umístěte přístroj na rovnou a pevnou podlahu.
2. Pokud není podlaha zcela rovná, přizpůsobte lednici pomocí utahování nebo povolování předních nožiček.

Elektrické připojení

Po převozu spotřebiče jej postavte do svislé polohy a počkejte alespoň 3 hodiny, než jej zapojíte k elektrickému rozvodu. Před zapojením zástrčky do zásuvky se ujistěte že:

- Spotřebič je uzemněn a síťová zástrčka vyhovuje platným předpisům a normám.
- Zásuvka, ke které má být spotřebič připojen je dimenzovaná na maximální příkon spotřebiče, který je uveden na typovém štítku, který je umístěn na spodní levé straně spotřebiče (150 W).
- Napětí odpovídá hodnotám, které jsou uvedeny na typovém štítku, který je umístěn na spodní levé straně spotřebiče (220-240 V).
- Zásuvka je kompatibilní se zástrčkou spotřebiče. Pokud je zástrčka nekompatibilní, požádejte autorizovaného servisního technika o výměnu (viz kapitola Servis). Nepoužívejte prodlužovací kabely a vícenásobné zásuvky.

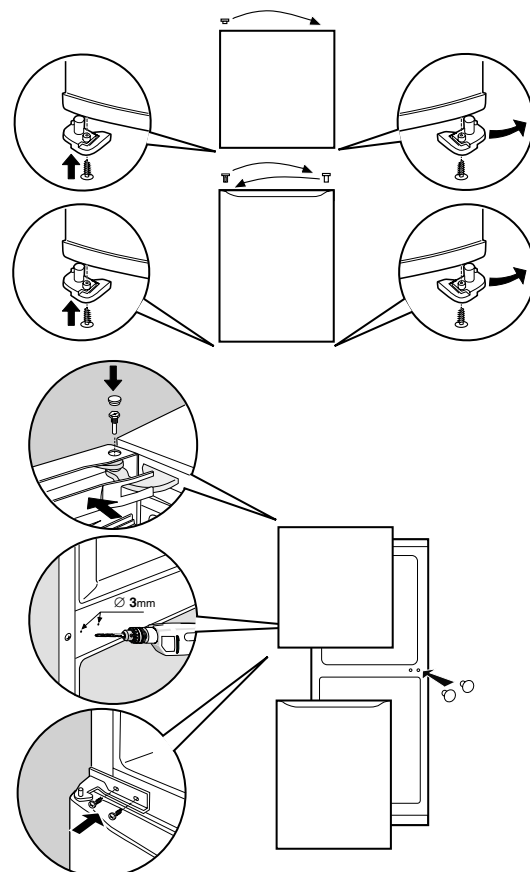
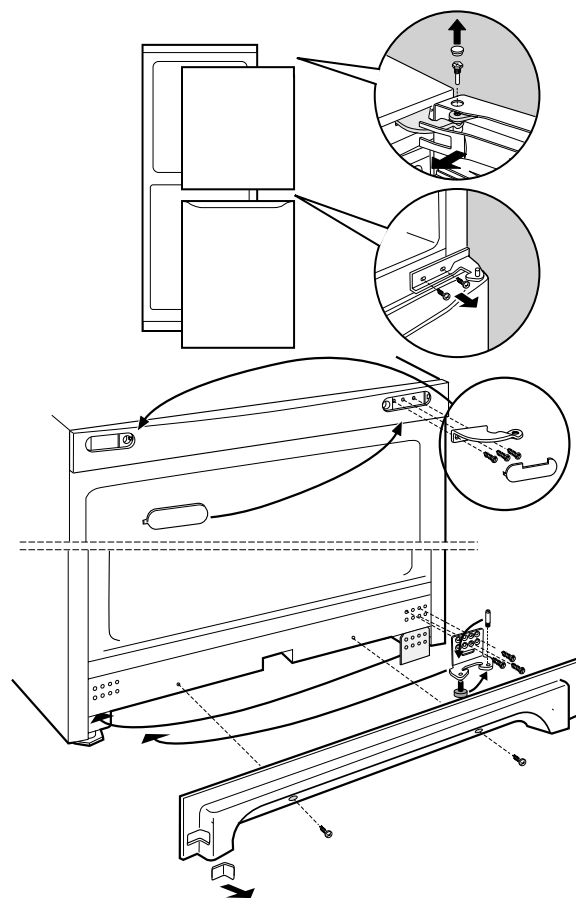
! Po provedení instalace musí být napájecí kabel a elektrická zásuvka volně přístupné.

! Síťový přívod nesmí být ohýbán a nebezpečně stlačován.

! Síťový přívod musí být pravidelně kontrolován a jeho případnou výměnu musí provést servisní technik autorizovaného servisu (viz kapitola Servis).

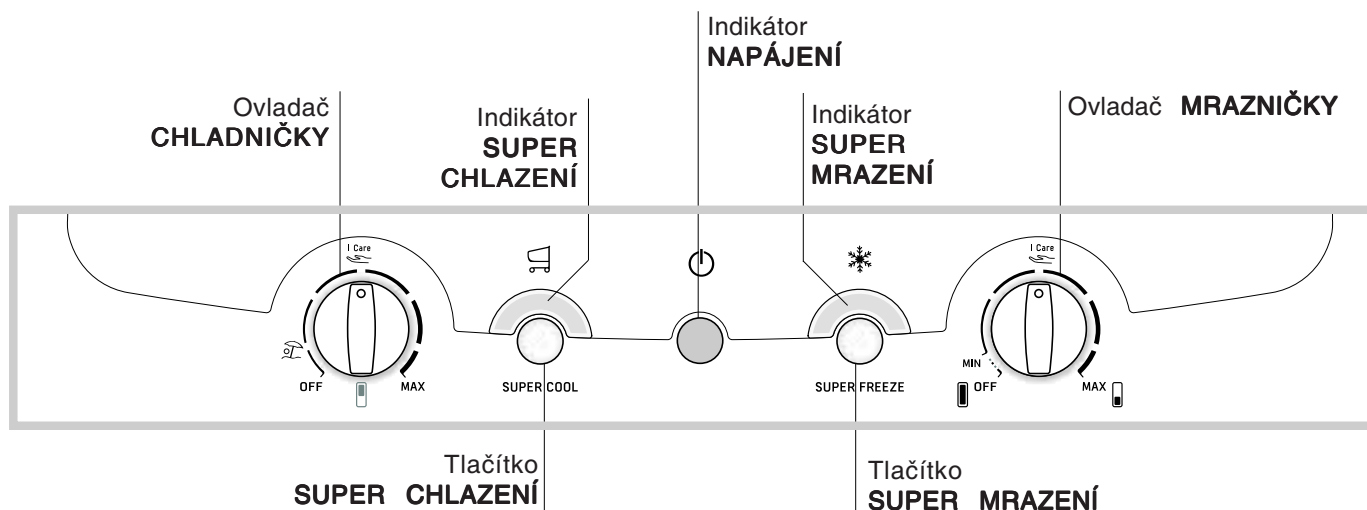
! Výrobce se zřiká jakékoli odpovědnosti, pokud nebudou dodržována bezpečnostní opatření.

Změna směru otevírání dveří



Ovládací panel

CZ



• OVLADAČ CHLADNIČKY

Reguluje teplotu uvnitř chladničky.

I Care je optimální teplota na úsporný režim.

je prázdninová funkce (viz kapitola Údržba a péče).

OFF vypnutí chladničky.

- **SUPER CHLAZENÍ** (rychlé ochlazení) rychlé snížení teploty v prostorách chladničky. Pokud jej stisknete, rozsvítí se světelný indikátor (viz kapitola Zapnutí a používání).

- **SUPER CHLAZENÍ** Žlutý světelný indikátor (rychlé chlazení) svítí, když je stisknuto tlačítko **SUPER CHLAZENÍ** (**SUPER COOL**).

- **NAPÁJENÍ** Světelný indikátor svítí, když je přístroj zapojen do elektrické sítě.

- Tlačítko **SUPER MRAZENÍ** (rychlé zmrazování) pro zmrazení čerstvých potravin. Pokud je tlačítko stisknuto, světelný indikátor **SUPER MRAZENÍ** bude svítit (viz kapitola Zapnutí a používání).

- **SUPER MRAZENÍ** Žlutý světelný indikátor (rychlé mrazení) bude svítit, pokud bude stisknuto tlačítko **SUPER MRAZENÍ**.

- Ovladač **MRAZNIČKY**

Slouží k regulování teploty uvnitř mrazáku.

I Care je optimální teplota na úsporný režim.

OFF vypnutí přístroje, včetně chladničky.

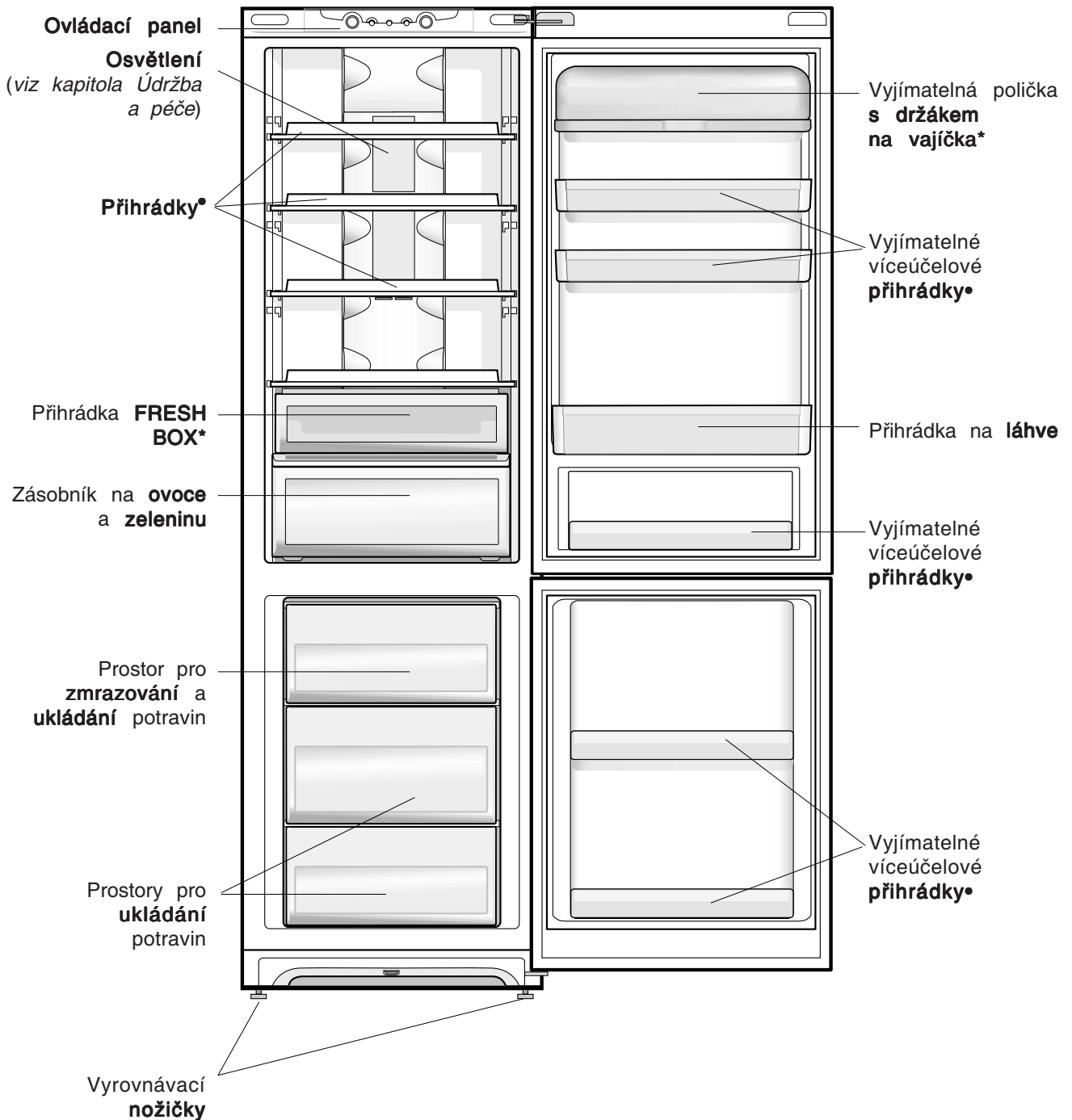
! Světelné indikátory jsou také používány pro indikaci neobvyklého zvýšení teploty uvnitř mrazničky (viz kapitola Odstraňování problémů).

Popis přístroje

CZ

Celkový pohled

Instrukce uvedené v tomto návodu jsou použitelné pro více modelů chladniček. Obrázek nemusí nutně přesně odpovídat modelu vašeho přístroje. Podrobnější informace o různých vlastnostech viz následující stránky.




- Různé počty a/nebo umístění.
- * Pouze u některých modelů.

Zapnutí přístroje

! Před zapnutím přístroje postupujte dle pokynů k instalaci (viz kapitola *Instalace*).

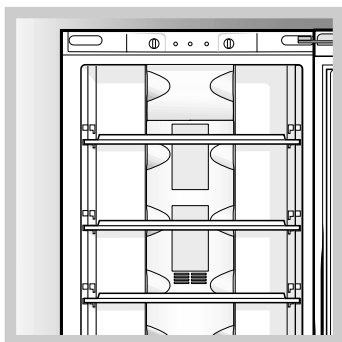
! Před zapojením přístroje důkladně otřete vnitřní části přístroje a doplňky pomocí vlažné vody a jedlé sody.

! Přístroj je dodáván s kontrolním systémem motoru, který uvede kompresor do chodu přibližně 8 minut po zapojení. Kompresor bude zapnut pokaždé, když dojde k přerušení dodávky proudu, jak už plánovaně, tak i neplánovaně (výpadek proudu).

1. Nastavte ovladač mrazničky do polohy  OFF.
2. Zapojte zástrčku do zásuvky a ujistěte se, že se rozsvítil zelený indikátor NAPÁJENÍ.
3. Nastavte pomocí ovladače chladničky průměrnou hodnotu. Po několika hodinách můžete do chladničky vložit potraviny.
4. Otočte ovladač mrazničky na požadovanou hodnotu a stiskněte tlačítko SUPER MRAZENÍ (rychlé zmrazení): světelný indikátor SUPER MRAZENÍ bude svítit. Jakmile dosáhne chladnička optimální teploty, světelný indikátor zhasne a vy můžete začít ukládat potraviny.

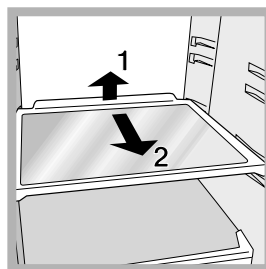
Chladicí systém

Systém No Frost



Chladicí systém No Frost díky svým zavzdušňovacím buňkám zajišťuje trvalou cirkulaci vzduchu uvnitř chladničky, čímž se také udržuje rovnoměrná vnitřní teplota. Chladný vzduch neustále obíhá, a tím se odebírá vlhkost a zabraňuje tvorbě ledu a

námrazy. Systém udržuje optimální úroveň vlhkosti uvnitř chladničky, a tím zachovává původní kvalitu potravin, zabraňuje potravínám, aby se slepovaly dohromady a odmrazuje okolní části. Neblokujte zavzdušňovací buňky umístěním potravin nebo nádob tak, aby se přímo dotýkaly zadní části chladničky. Lahve pevně uzavírejte a potraviny balte pečlivě.



POLIČKY: s mřížkou nebo bez mřížky. Jak je zobrazeno, poličky jsou vyjímatelné a výškově nastavitelné (viz obrázek), a umožňují tak jednoduché uskladnění velkých nádob a potravin. Výška může být nastavena, aniž byste museli poličku úplně vyjmout.

FRESH BOX: pro čerstvé maso a ryby. Zabezpečuje nízkou teplotu v dané přihrádce (nižší než v chladničce). Průhledná dvířka přihrádky také poskytují ochranu potravin před oxidací a černáním. Potraviny mohou být takto uchovávány až týden. Přihrádku lze také použít pro uchovávání "studených jídel".

Optimální využití chladničky

- Pro nastavení požadované teploty použijte ovladač chladničky (viz kapitola *Popis*).
- Pro rychlé snížení teploty stiskněte tlačítko SUPER CHLAZENÍ (SUPER COOL) (rychlé chlazení). Například když do chladničky umístíte větší počet nových potravin, tak se vnitřní teplota trochu zvýší. Funkce rychle ochladí potraviny dočasným snížením teploty, dokud teplota nedosáhne ideální hodnoty.
- Dovnitř chladničky umísťujte pouze chladné nebo vlažné potraviny. Nevkládejte horké pokrmy (viz kapitola *Upozornění a tipy*).
- Pamatujte, že vařené pokrmy nevydrží déle, než potraviny čerstvé.
- Neuchovávejte tekutiny v otevřených nádobách. Mohou zvýšit vlhkost uvnitř chladničky, která může začít kondenzovat.

Optimální využití mrazničky


- Pro nastavení požadované teploty použijte ovladač mrazničky (viz kapitola *Popis*).
- Nikdy znovu nezmrazujte potraviny, které jsou nebo již byly rozmrazeny. Tyto potraviny musí být uvařeny a zkonsumovány (během 24 hodin).
- Potraviny, které potřebují zmrazit, nesmí přijít do styku s potravinami, které již byly rozmrazeny. Čerstvé potraviny musí být uskladněny v prostoru pro zmrazování a ukládání potravin, kde je dosažena teplota -18°C , což zaručuje rychlé zmrazení potravin.
- Nevkládejte skleněné nádoby, které obsahují tekutiny a které jsou uzavřeny hermeticky nebo uzavřeny korkem. Může dojít k jejich prasknutí.
- Maximální množství potravin, které mohou být denně zmrazeny, je vyznačeno na typovém štítku, který je umístěn ve spodní levé části chladničky. (např.: Kg/24h: 4).
- Pro zmrazení (pokud je mraznička již v provozu): stiskněte tlačítko SUPER MRAZENÍ (SUPER FREEZE) (rozsvítí se žlutý indikátor), vložte potraviny a zavřete dvířka. Po 24 hodinách, nebo jakmile je dosažena optimální teplota, se funkce rychlého zmrazování automaticky vypne.

! Neotvírejte dvířka během zmrazování.

! Pokud dojde k výpadku proudu nebo k selhání dodávek energie, neotvírejte dvířka mrazáku. Tím pomůžete uchovat teplotu uvnitř mrazáku a zajistíte tak uchování potravin na dobu 9-14 hodin.

Vypnutí přístroje

Během čištění a údržby je nezbytné odpojit přístroj od sítě:

1. Nastavte ovladač mrazničky do polohy  OFF
2. Vytáhněte síťový přívod ze zásuvky.

! Pokud není tato procedura vykonána, zazní zvukový alarm. Tento alarm neindikuje selhání. Pro obnovení normálního provozu postačí nastavit ovladač mrazničky do požadované hodnoty. Pro odpojení přístroje postupujte dle bodu 1 a 2.

Čištění přístroje


- Vnější a vnitřní části, stejně jako gumové těsnění, čistěte pomocí houbičky, která je namočená ve vlažné vodě s bikarbonátem sodným nebo s přírodním mýdlem. Nepoužívejte rozpouštědla, brusné produkty, bělidla nebo čpavek.
- Vyjímatelné části a doplňky mohou být namočeny do teplé vody s mýdlem nebo prostředkem na mytí nádobí. Vše pečlivě omyjte a osušte.
- Na zadní části přístroje může být nashromážděný prach, který můžete odstranit pomocí vysavače nastaveného na střední výkon. Přístroj musí být před zahájením čištění vypnut a vypojen.

Jak zabránit vzniku plísní a nepříjemných pachů

- Přístroj je vyroben z hygienického materiálu, který je bez zápachu. Pokud chcete uchovat chladničku bez zápachu a zabránit tvorbě skvrn, musí být potraviny vždy pevně uzavřeny nebo zabaleny.
- Pokud chcete přístroj vypnout na delší dobu, vyčistěte vnitřek chladničky a nechte dveře otevřené.

Prázdninová funkce

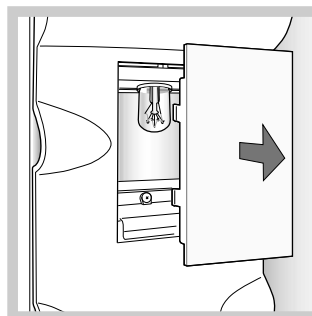
Abyste minimalizovali spotřebu energie během prázdnin nebo dovolené, není nutné přístroj vypnout. Přístroj je vybaven funkcí, která umožňuje udržet teplotu uvnitř chladničky přibližně na 15°C (tato funkce může být též použita pro uchování make-upu a kosmetických produktů). Abyste uchránili potraviny, musí být teplota mrazáku nastavena na minimální hodnotu.

Pro spuštění funkce: nastavte ovladač chladničky do polohy  . Dvojitý zvukový signál vás informuje o spuštění. Jeden zvukový signál vás informuje o vypnutí této funkce.

Výměna žárovky

Abyste mohli vyměnit žárovku v chladicím oddělení, nejprve vytáhněte vidlici síťového přívodu ze zásuvky. Následujte instrukce uvedené níže.

K žárovce se dostanete tak, že odstraníte její kryt, jak je to znázorněno na obrázku. Nahradejte žárovku podobnou žárovkou o příkonu uvedeném na krytu (15 W nebo 25 W).



Upozornění a tipy

CZ

! Tento spotřebič byl navržen a vyroben v souladu s mezinárodními bezpečnostními předpisy. Následující varování jsou uvedena z bezpečnostních důvodů, a proto by měla být čtena pozorně.



Tento spotřebič vyhovuje následujícím směrnicím ES:

- 72/23/EEC z 19.2.1973 (Nízké napětí)

a následným úpravám;

- 89/336/EEC z 3.5.1989 (Elektromagnetická

kompatibilita) a následujícími úpravám.

- 2002/96/CE

- hlučnost 47 dB(A)



Hlavní bezpečnostní zásady

- Tento spotřebič byl navržen pro domácí používání a není určený pro obchodní a průmyslové účely.
- Spotřebič smějí používat jen dospělí a používat jej pouze ke skladování a k zmrazování potravin v souladu s pokyny, které jsou uvedeny v tomto návodu.
- Tento spotřebič nesmí být instalován ve venkovním prostředí, ani v zastřešených prostorech. Je velmi nebezpečné vystavit spotřebič dešti a bouřkám.
- Nedotýkejte se spotřebiče, jste-li bosí nebo máte-li mokrá nebo vlhká chodidla či ruce
- Nikdy se nedotýkejte chladících součástí uvnitř spotřebiče, jelikož byste se mohli poranit, popř. popálit od mrazu.
- Chcete-li odpojit spotřebič z elektrické sítě, vždy vytáhněte vidlici ze zásuvky; nikdy netahejte za samotný kabel.
- Nikdy nezačínajte s čištěním nebo údržbou zařízení, není-li síťová vidlice spotřebiče vypojena ze zásuvky. Nestačí jen spotřebič vypnout nastavením tlačítka nastavení teploty na **OFF** (vypnuto), tím přístroj od sítě plně neodpojíte.
- V případě poruchy se nikdy nepokoušejte provádět sami opravu. Opravy, které jsou prováděny neoprávněnými osobami, mohou způsobit zranění anebo další poruchu.
- Nepoužívejte jiné nástroje než speciální škrabku, která je dodávána s přístrojem.
- Nikdy si nedávejte do úst kostky ledu, právě vyndané z mrazáku.
- Nedovolte dětem, aby se spotřebičem manipulovaly. V žádném případě by si neměly sedat na přihrádky a věšet se na dvířka.
- Obalový materiál uschovejte mimo dosah dětí! Děti by se mohly udusit či poranit.

Recyklace

- Obaly: Respektujte místní předpisy pro zacházení s použitými obalovými materiály, patří do tříděného odpadu a následně jsou recyklovány.

Likvidace a nakládání se starými elektrickými spotřebiči

- Direktiva EU 2002/96/EC o zacházení s použitými elektrickými a elektronickými zařízeními (WEEE) definuje postupy zpětného odběru a následného zpracování (recyklace) všech použitých elektrozařízení, kterých se spotřebitelé rozhodli zbavit a zakazuje, aby staré domácí spotřebiče byly likvidovány v netříděném komunálním odpadu. Staré spotřebiče musí být shromažďovány odděleně s požadavkem na jejich neoptimálnější využití a recyklaci a zamezení vlivu na lidské zdraví a životní prostředí. Symbol "přeškrtnuté popelnice", uvedený na výrobcích, říká spotřebiteli, že tento použitý výrobek po skončení životnosti NESMÍ být odložen do směsného komunálního odpadu.

Informace o zpětném odběru a následné likvidaci použitých elektrozařízení vám poskytnou všichni prodejci elektrospotřebičů a vaše obecní úřady. Informace naleznete také na internetových stránkách výrobců elektrospotřebičů, obecních úřadů a samozřejmě Ministerstva životního prostředí.

!!! Dodržením doporučení a informací o zacházení se starými výrobky aktivně podpoříte ochranu zdraví a životního prostředí, odevzdáním starých výrobků na místech zpětného odběru vyloučíte možnost poškození zdraví a životního prostředí nebezpečnými látkami obsaženými v některých výrobcích !!!

Respektování a ochrana životního prostředí

- Spotřebič instalujte v dobře větrané místnosti. Neumisťujte jej na místo, kde by byl vystaven přímému slunečnímu záření a jiným tepelným zdrojům.
- Neotevírejte často dvířka chladničky a nenechávejte je dlouho otevřená. Ušetříte tak elektrickou energii.
- Nepřeplňujte chladničku příliš velkým množstvím potravin. Vzduch musí volně cirkulovat. Pokud je cirkulace narušena, kompresor je vystaven větší zátěži a trvale běží.
- Do chladničky nikdy nevkládejte příliš horké potraviny. Kompresor musí zvyšovat výkon a tím i spotřebu energie.
- Pokud se v zařízení vytvoří led, odmrázte jej (viz *Údržba a péče*). Tlustá vrstva ledu ztěžuje chlazení a způsobuje, že chladnička má větší spotřebu.
- Pravidelně kontrolujte a čistěte těsnění dvířek spotřebiče. Ujistěte se, že na nich nejsou nečistoty, že je jejich přilnavost v pořádku a že jimi neuniká chladný vzduch (viz *Údržba a péče*).

Selhání:

Zelená kontrolka napájení přestane svítit.

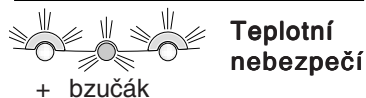
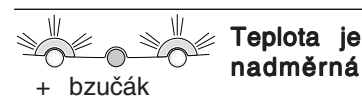
Motor se nespouští

Světelné indikátory svítí, ale světlo svítí jen slabě

a) zazní alarm

b) Zní alarm a dva žluté indikátory začnou blikat.

c) Zní alarm a dva žluté indikátory svítí, zelený bliká



Zelený indikátor POWER bliká.

Chladnička a mrazák nechladí správně.

Potraviny v chladničce začínají mrznout.

Motor trvale běží

Přístroj dělá značný hluk.

Zadní stěna uvnitř chladničky je pokryta námrazou nebo kapkami vody.

Možné příčiny/řešení:

- Zástrčka nebyla zapojena do zásuvky, nebo není správný kontakt, nebo vypadla dodávka elektřiny.


- Přístroj je dodáván s kontrolou ochrany motoru (viz kapitola *Zapnutí a používání*).

- Vytáhněte a otočte zástrčku a pak ji opět zasuňte do zásuvky.

a) Dveře chladničky zůstaly otevřené déle než 2 minuty (bzučák přestane znít, jakmile zavřete dveře) nebo nebyl dodržen správný proces při vypínání přístroje (viz kapitola *Údržba a péče*).

b) Teplota v chladničce je příliš vysoká. Zkontrolujte kvalitu potravin a v nutném případě je znehodnoťte.

c) Teplota v mrazáku dosáhla nebezpečné hodnoty. Potraviny musí být ihned odstraněny.

b/c) V obou těchto případech bude mrazák udržovat teplotu okolo 0°C, proto potraviny znovu nezmrazujte. Abyste vypnuli zvukový signál, otevřete a zavřete dveře chladničky. Pro obnovení normálního provozu nastavte ovladač mrazničky do polohy  OFF (off) a poté přístroj opět zapněte.

- Přístroj nefunguje správně. Kontaktujte servisní středisko.

- Dveře nejsou správně dovřeny nebo je poškozeno těsnění.
- Dveře jsou otevírány příliš často.
- Ovladač výkonu není správně nastaven (viz kapitola *Popis přístroje*).
- Chladnička nebo mrazák jsou přeplněny.

- Ovladač chladničky není správně nastaven (viz kapitola *Popis přístroje*).
- Potraviny jsou v kontaktu se zadní vnitřní částí stěny chladničky.

- Tlačítko SUPER MRAZENÍ (SUPER FREEZE) bylo stisknuto (rychlé mrazení): žlutá kontrolka SUPER FREEZE svítí nebo bliká (viz kapitola *Popis přístroje*).

- Dveře nejsou zcela dovřeny nebo jsou neustále otevírány.
- Venkovní okolní teplota je velmi vysoká.
- Tloušťka ledu dosáhla 2-3 mm (viz kapitola *Údržba a péče*).

- Přístroj nebyl instalován na rovný povrch (viz kapitola *Instalace*).
- Přístroj byl instalován mezi skříně a vibrace způsobují hluk.
- Vnitřní chlazení vydává slabý zvuk, když se zapne kompresor. Toto není považováno za defekt. Tento jev je zcela běžný a normální.

- Toto ukazuje, že přístroj funguje normálně.

Servis

CZ


Předtím než zavoláte servis:

- Podívejte se, zda nemůžete poruchu sami odstranit (viz *Odstraňování problémů*).
- Pokud spotřebič stále nefunguje, ačkoli jste zkontrolovali všechny možné příčiny poruchy, volejte servisní středisko.

Pracovníkovi servisu sdělte:

- druh poruchy
- model spotřebiče (Mod.)
- sériové číslo (S/N)

Tyto informace naleznete na typovém štítku umístěném ve spodní levé části chladícího prostoru.

model				sériové číslo			
Mod. RG 2330	TI	Cod. 93139180000	S/N 704211801				
240 V-	Hz	150 W	W	Fuse	A	Max 15	
Total	340	75			Freez.	Capac	Class
Gross Bruto Brut		Gross Bruto Brut	Net Util Utile	Gross Bruto Brut	Poder de Cong	kg/24 h	Clase N
					4,0		Classe
Compr. Syst.	R 134 a	Test	Pressure HIGH-235				
Kompr.	kg 0,090	P.S-I.	LOW 140				
Made in Italy 13918							

Nikdy se neobracejte na neautorizované servisní techniky a důsledně odmítněte použití neoriginálních náhradních dílů.

Poznámky

CZ

Servisní modrá linka: 810 800 023

Indesit Company Česká s.r.o.

Lihovarská 1060/12,
190 00 Praha 9, Česká republika
www.hotpoint-ariston.cz
www.indesit.cz

Indesit Company SpA

Via Aristide Merloni, 47 - 60044 Fabriano -
tel. (0732) 6611 - Italy
www.indesitcompany.com